

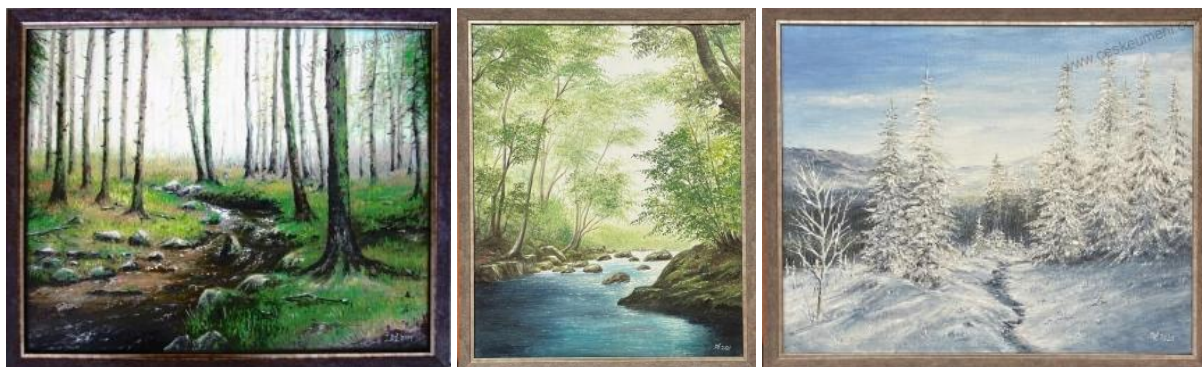
ŽIVOROVÁ DANA

*1960, Praha



Po absolvování Střední zdravotnické školy v Praze v oboru zdravotní laborant vystudovala Vysokou školu chemicko-technologickou v Praze. Skoro celý svůj profesní život pracovala v laboratořích ve zdravotnictví.

Její malířské začátky spadají do první poloviny devadesátých let. Po roce 2016 se však již naplno věnuje pouze malířské činnosti. Má za sebou již několik úspěšných samostatných výstav v Praze, Kutné Hoře, Olomouci a Berouně. Malířské nadání zdělila zejména po svém dědečkovi Liboslavu Šimonovi, venkovském učiteli a malíři, jehož obrazy byly zpočátku velkou inspirací pro její tvorbu. Jeho bratrancem byl známý malíř, grafik a pedagog T. F. Šimon. Ve své tvorbě se věnuje především olejomalbě, námětem jejích obrazů jsou zejména krajiny, ale také květiny, zátiší a zákoutí uliček a měst. Svými obrazy vyjadřuje krásu přírody ve všech jejích podobách a ročních dobách a snaží se jimi navodit atmosféru klidu, pohody a optimismu, kterou v dnešní uspěchané době tolik postrádáme.



www.ceskeumeni.com

AD GALERIE- Uhelný trh 11/416, Praha; GALERIE BARBARA- Střelecká 838/29, Hradec Králové;
GALERIE DUDYCHA- Nádražní 1153, Litomyšl